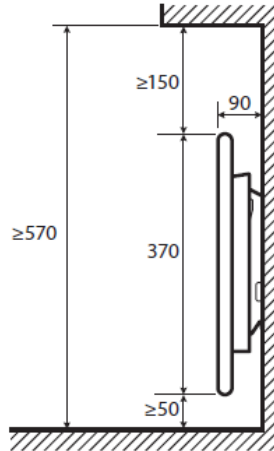
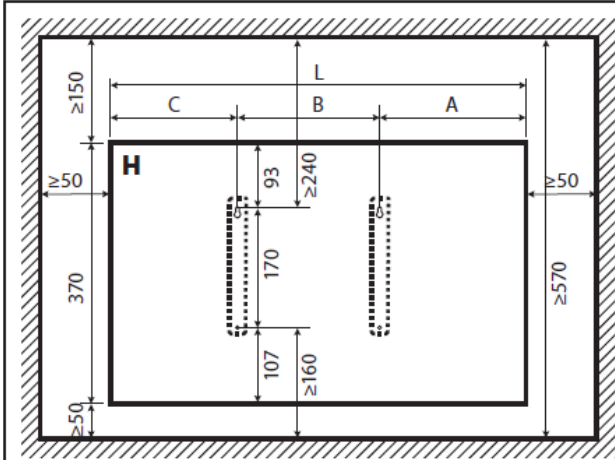
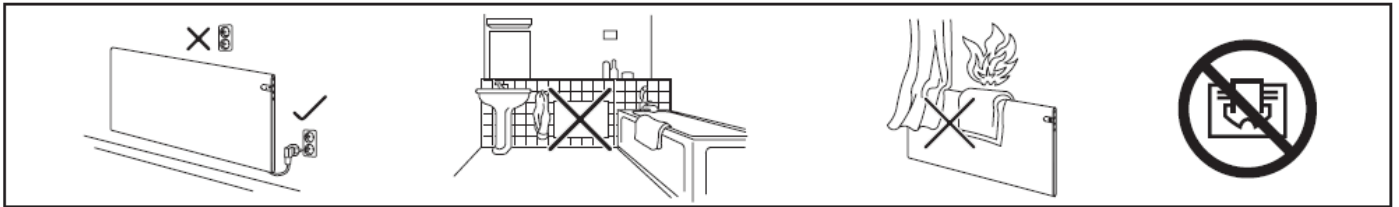
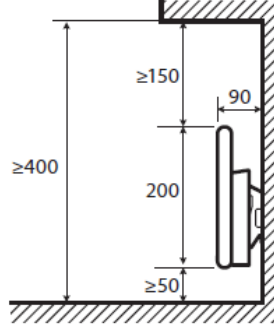
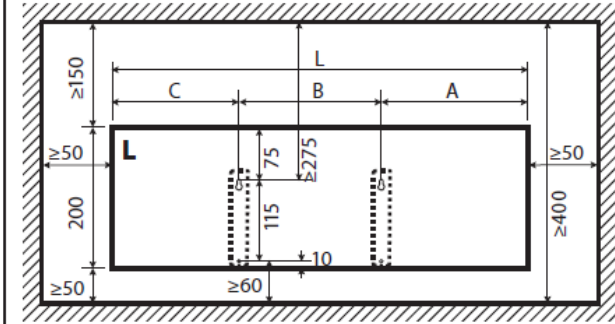


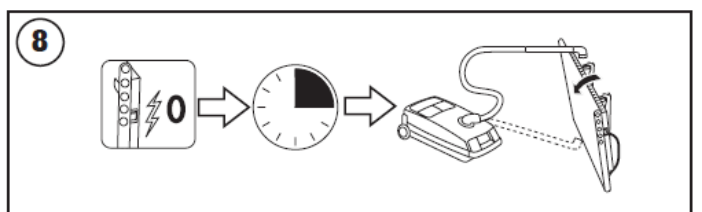
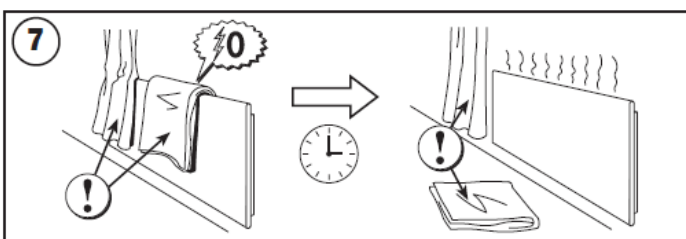
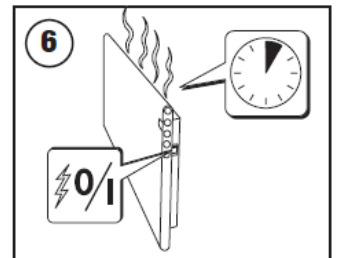
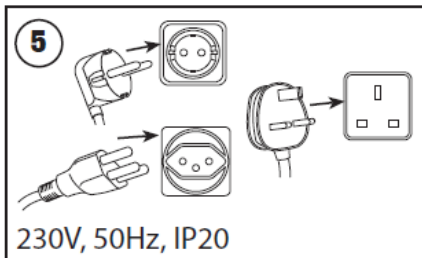
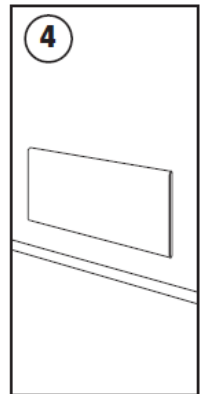
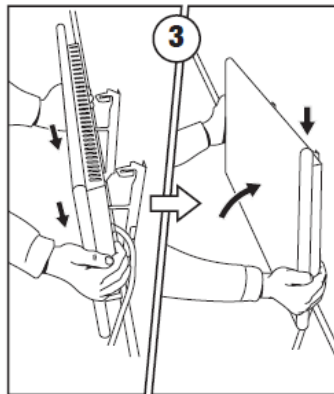
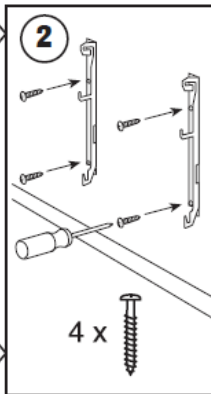
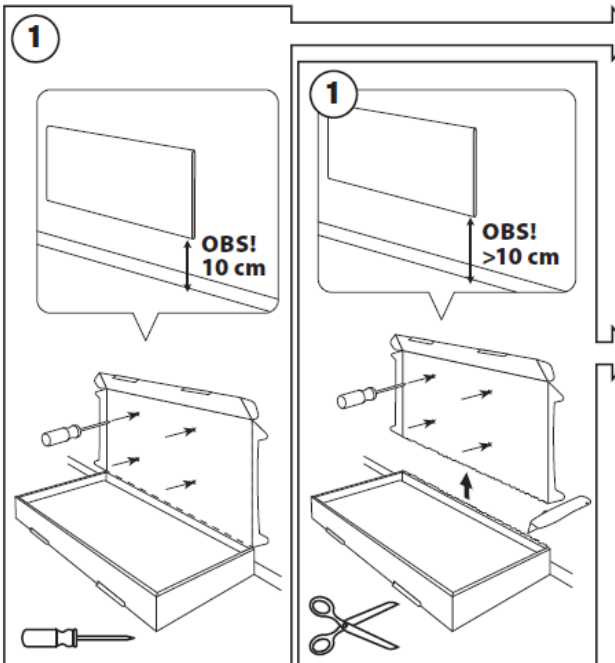
GLAMOX*heating*
H30 s5.1



H30	A	B	C	L
H04	148	202	123	474
H06	203	202	184	589
H08	212	302	190	704
H10	241	302	219	762
H12	174	605	155	934
H14	230	605	214	1042
H20	405	605	384	1394



H30	A	B	C	L
L04	139	300	211	650
L06	320	300	250	870
L08	264	600	186	1050
L10	379	600	301	1280
L12	440	600	412	1450
L15	263	1200	287	1750



GLAMOX heating DT s5.1

navodila za termostat

SI

2018-04-13 št. izdelka: 62220

Izgled termostata

LED indikatorji:

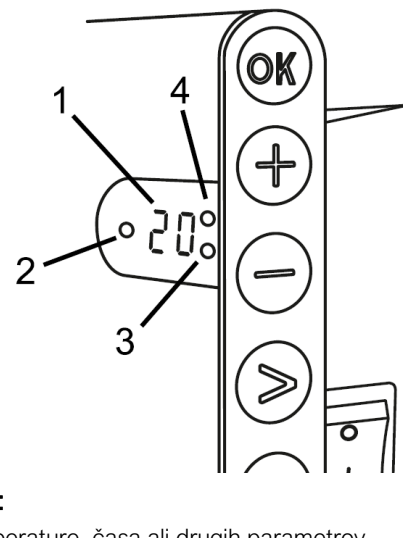
1. Prikazovalnik prikazuje temperaturne in kontrolne parametre.
2. Rdeča lučka sveti, ko grelnik deluje.
3. Zelena luč prikazuje znižano temperaturo. Vključena je, ko grelnik deluje v skladu z izbranim programom, pri čemer ohranja znižano temperaturo. (Glej Dodatne funkcije)
4. Zelena luč prikazuje želeno temperaturo. Vključena je, ko grelnik deluje v skladu z izbranim programom, pri čemer ohranja želeno temperaturo. (Glej Dodatne funkcije)

Delovanje

Napravo vklopite ali izklopite s pritiskom na gumb ① na desni strani grelnika. Ko je grelnik vklopljen prvič začne delovati pri privzeti zeleni temperaturi 22 °C, medtem utripajoč zaslon prikaže, da ura še ni nastavljena (glejte Nastavitveni meni). Grelnik bo ohranil prikazano temperaturo na zaslonu, če uporabnik ne bo v meniju Programi izbral zelenega programa. Ustvarite lahko svoj tedenski program ogrevanja (P1) ali pa uporabite obstoječe standardne programe "Pisarna" (P2) ali "Dom" (P3). Tedenski programi določajo kdaj bo grelnik vzdrževal želeno temperaturo (privzeto 22 °C) in kdaj bo ohranjal znižano temperaturo, kar bo omogočalo prihranke energije (privzeto 17 °C).

Nastavitveni meni

S pritiskom in držanjem tipke **OK** za 3 sekunde lahko nastavitveni meni vklopite ali izklopite. S tipkami **←** in **→** se lahko pomikate po seznamu in s pritiskom na gumb **OK** izberete potrebno nastavitvev ali potrdite izbiro:



Funkcije gumbov:

- +** - Povišanje temperature, časa ali drugih parametrov.
- - Znižanje temperature, časa ali drugih parametrov.
- ←** - Izbirni gumb, ki pomeni "manj".
- - Izbirni gumb, ki pomeni "več".
- OK** - Gumb za potrditev izbora.

Možnost	Opis funkcije
td	Nastavitev časa grelnika Dan v tednu nastavite tako, da pritisnete + ali - : 1 - ponedeljek; 2 – torek, itd.. Izbiro shranite s pritiskom na OK . Nastavite ure: 0-23 in shranite s pritiskom na OK . Nastavite minute: 0-59 in shranite s pritiskom na OK . Drugih nastavitvev ne boste mogli prilagajati, dokler ne nastavite časa in dneva v tednu.
Pr	Prilagoditev tedenskega programa ogrevanja P1 pomeni, da boste prilagodili ali nastavili svoj uporabniški program ogrevanja. To potrdite s pritiskom na OK . Izberite dan, ki ga boste prilagodili z gumboma ← in → : 7d - 7 dni, 5d - 5 delovnih dni, 2d - vikend, d1 - ponedeljek, d2 - torek, d3 - sreda, d4 - četrtek, d5 - petek, d6 - sobota, d7 - nedelja in potrdite izbiro s pritiskom na OK . S tipkama ← in → spremenite ure od 00 do 23 in izberite želeno temperaturo za vsako uro: ← znižana temperatura (zgoraj gori indikator ←), + zelena temperatura (zgoraj gori indikator →). Po pritisku OK se vrnete na izbirni seznam zelenega dneva za nadaljnje programiranje ali pa za 3 sekunde pritisnete OK za nastavitveni meni. Če želite nastaviti tedenski program, glejte poglavje "Programski meni". Zadnja vrednost uporabljena na zaslonu pred začetkom programiranja, bo uporabljena kot zelena temperatura.
Co	Nastavitev zelene temperature Izberite želeno temperaturo s pritiskom na + ali - . S pritiskom na OK vstopite v nastavitveni meni.
rd	Nastavitev znižane temperature Izberite želeno znižano temperaturo s pritiskom na + ali - . S pritiskom na OK vstopite v nastavitveni meni.
OP	Funkcija zaznavanja odprtega okna/vrat Izberite "On" ali "oF" s pritiskom na + ali - . Ta funkcija je privzeto izklopljena. Funkcija zaznavanja odprtega okna/vrata omogoča zaznavanje nenadne spremembe temperature v kratkem času. Ko grelnik zazna to spremembo se gretje samodejno preneha – aktivira se »Antifrost« način (privzeto na 7°C) – prikaže se oznaka "AF". Ko zaprete okno/vrata, kar pomeni, da začne temperatura območja naraščati, grelnik samodejno aktivira tedenski program in nastavljen temperaturo, ki sta bila uporabljena pred zaznavo odprtega okna/vrat.
C	Kalibracija temperature V nastavitvenem meniju izberite parameter "C" in pritisnite "OK" – prikaže se temperatura v prostoru, ki jo zaznava grelnik. To vrednost lahko gledate na izmerjeno temperaturo v prostoru, ki ste jo izmerili z drugim merilnim telesom,

	prilagajate z gumboma \oplus in \ominus (Primer: temperatura prikazana na grelniku je 20 °C, vi pa ste v prostoru izmerili 22 °C).
AS	Prilagodljiv začetek Vključite "On" ali izklopite "oF" prilagoditveni zagon z uporabo gumbov \oplus ali \ominus . Ta funkcija omogoča doseganje temperature, ki jo določi uporabnik ob določenem času. Na primer, če želite, da je temperatura ob 9h 22 °C, bo grelnik določil, kdaj se mora začeti ogrevanje da bo dosežena temperatura 22 °C ob zelenem času.
rE	Ponastavitev tovarniških nastavitvev Pritisnite OK in po izklopu zaslona pritisnite in držite tipko OK , dokler se na vsakem prikazanem segmentu ne prikaže "00" na zaslonu.

Programski meni

Če pritisnete gumb ⏪ , boste vstopili v izbirni meni tedenskega programa ogrevanja. Uporabite gumbes za pomikanje po naslednjem seznamu:

Možnost	Opis funkcije
P1	Vključen bo uporabnikov tedenski program, ki ga je mogoče prilagoditi glede na potrebe uporabnika.
P2	Vključen bo program »Pisarna«, ki zagotavlja zeleno temperaturo med delovnim časom.
P3	Vključen bo program "Dom", ki zagotavlja zeleno temperaturo zjutraj, zvečer in čez dan med vikendi.
OF	Vključen bo način mirovanja, med katerim ogrevanje ne deluje, vendar se ohranijo nastavitve ure.
nP	Tedenski program ogrevanja bo izklopljen - grelnik bo deloval v skladu z vrednostmi, prikazanimi na zaslonu.

Želeni program lahko izberete s pritiskom na gumb OK . Bodite pozorni, da v kolikor želite grelnik v načinu mirovanja obvezno izberete program OF – v kolikor boste grelnik izklopili iz električnega omrežja boste izgubili vse že shranjene parametre (dan, čas).

Časi zelene temperature v tedenskem programu ogrevanja:

Dan	Časi zelene temperature		
	P1	P2	P3
Ponedeljek	00-23	07-17	06-08, 15-23
Torek	00-23	07-17	06-08, 15-23
Sreda	00-23	07-17	06-08, 15-23
Četrtek	00-23	07-17	06-08, 15-23
Petek	00-23	07-17	06-08, 15-23
Sobota	00-23		07-23
Nedelja	00-23		07-23

Dodatne funkcije

Trajna nastavitve temperature v tedenskem programu

Če ste na zaslonu prilagodili obstoječo temperaturo z uporabo tipk \oplus ali \ominus in pritisnili OK , ko je vključena lučka zelene ali znižane temperature, bo program za upravljanje samodejno ponastavil novo nastavljeni temperaturo tedenskega programa.

Začasna nastavitve temperature v tedenskem programu

Če ste na zaslonu prilagodili obstoječo temperaturo z uporabo tipk \oplus ali \ominus in nato niste pritisnili OK , ko je vključena lučka zelene ali znižane temperature, bo program za upravljanje novo nastavljeni temperaturo vzdrževal samo do naslednje spremembe temperature ogrevanja glede na nastavljeni program. Med začasno nastavitvijo temperature bo indikator utripal nad gumboma ⏪ (znižana temperatura) ali ⏩ (želena temperatura).

Zaščita pred nepooblaščenim dostopom otrok ali drugih oseb

Termostat lahko zaščitite pred nepooblaščenim ali nezaželenim dostopom otrok ali drugih oseb. Istočasno pritisnite in držite gumba ⏪ in ⏩ vsaj 5 sekund, dokler se na zaslonu ne prikaže oznaka "cc". Sedaj je termostat zaklenjen – odklenete ga na enak način kot ste ga zaklenili.

Zatamnitev osvetlitve zaslona

Zaslon se bo samodejno zatemnil 15 sekund po začetku prostega teka ogrevanja – s pritiskom na kateri koli gumb se bo osvetlitev povečala na maksimum.

24 urna varnostna nastavitve ob izpadih elektrike

V primeru izpada električne energije, ki traja več kot 24 ur, se bo termostat ponastavil na zadnjo uporabljeno temperaturo. Zaslon bo utripal, kar kaže na izpad električne energije. Utripanje se bo nadaljevalo, dokler ne pritisnete katerega koli gumba.