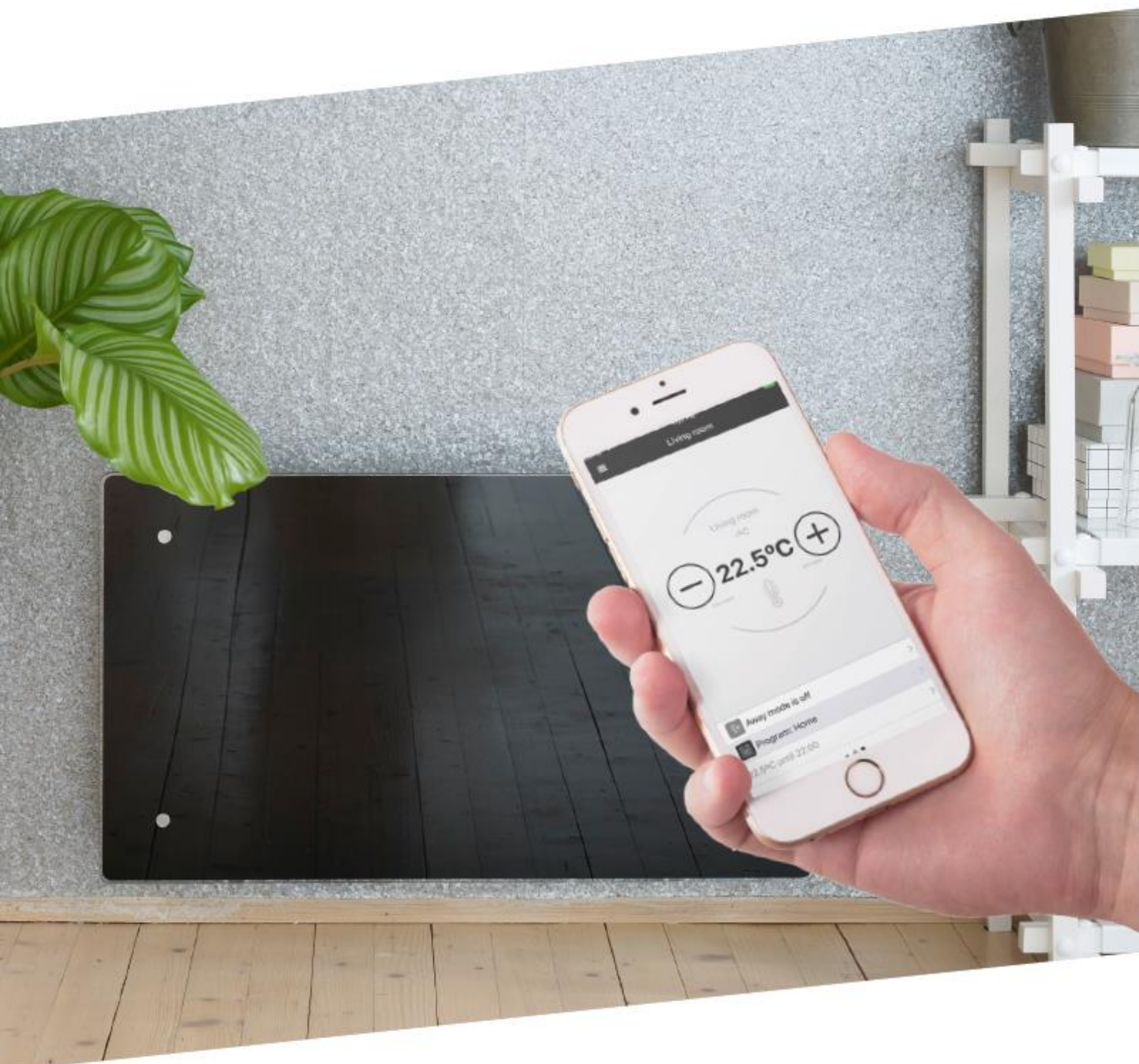




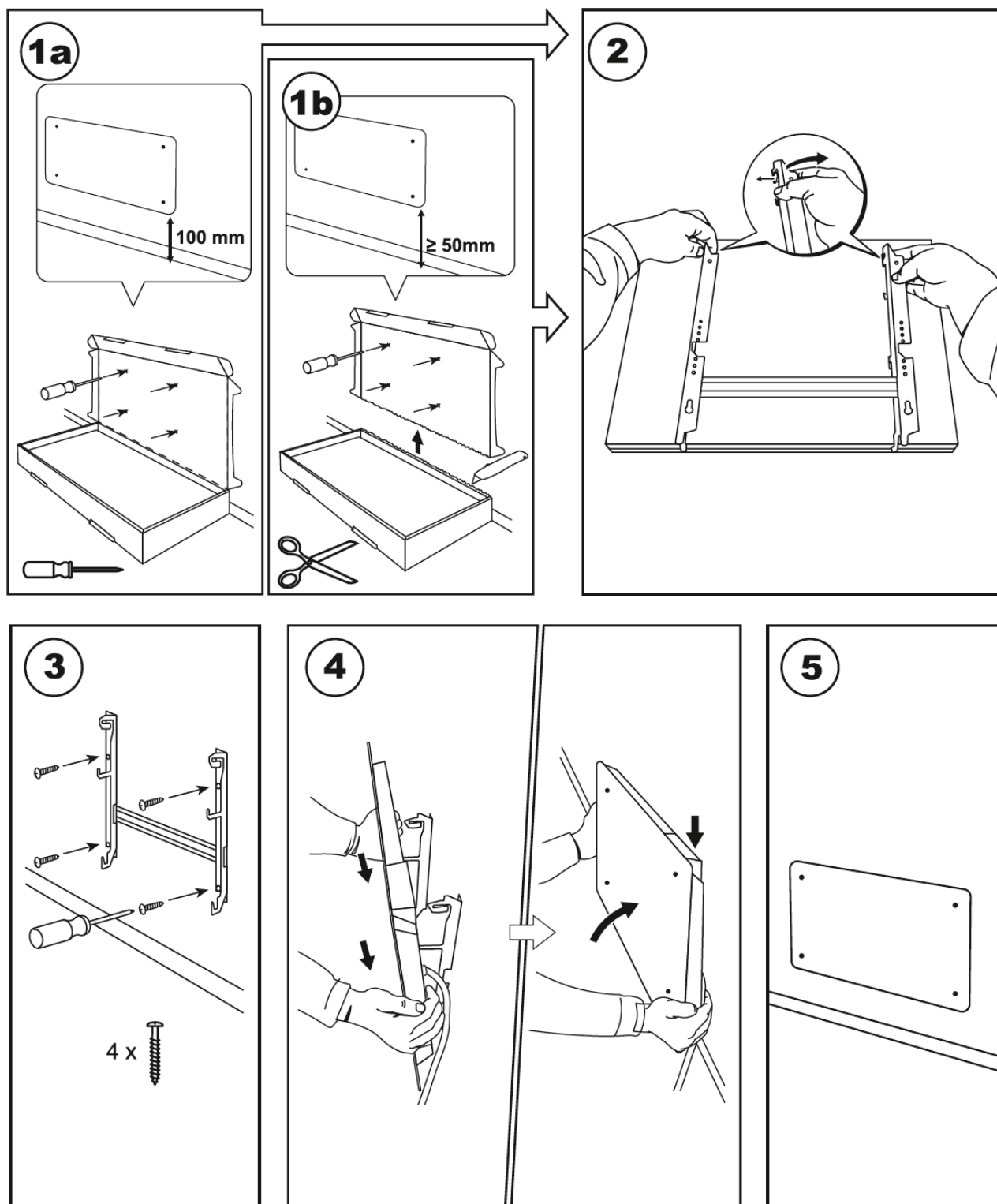
Navodila za hitro namestitvev in nastavitvev

Glamox H60 Wifi



Čestitamo vam ob novi pridobitvi - Glamox H60 Wifi.
Hvaležni smo, da ste izbrali nas.

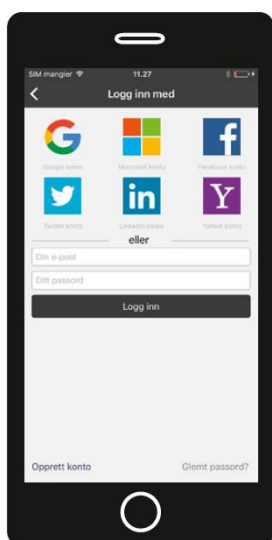
Navodila za hitro namestitev



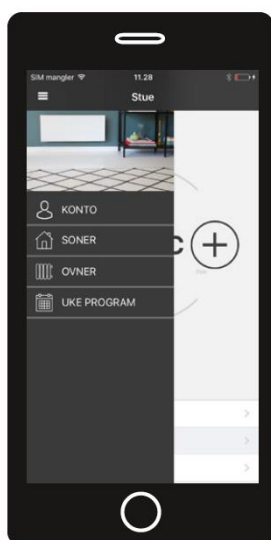


Sistemske zahteve:
Nastavite usmerjevalnik
(router) na 2,4 GHz in WPA2

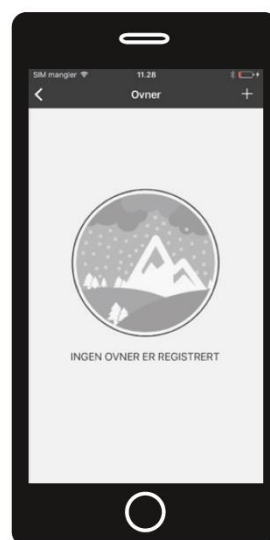
Navodila za hitro nastavitev Wifi



1. Prenesite "Adax Wifi" aplikacijo in ustvarite uporabnika.



2. Za namestitev novega grelnika pritisnite ikono ☰ v zgornjem levem kotu. Pritisnite ikono ⚙️.



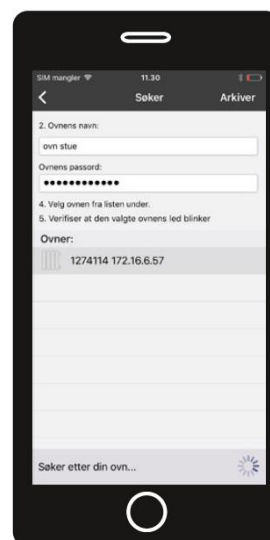
3. Pritisnite ikono +.



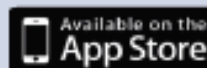
4. Vnesite vaš WiFi SSID in geslo, nato pritisnite in držite ⊕ ter ⊖ na vašem grelniku.



5. Držite gumba dokler se na zaslonu ne prikaže oznaka "SC". Pritisnite "Search for heater" v aplikaciji.



6. Poimenujte svoj grelnik, npr. "dnevna soba". Izberite grelnik s seznama in pritisnite "Save".





GLAMOX *heating*