



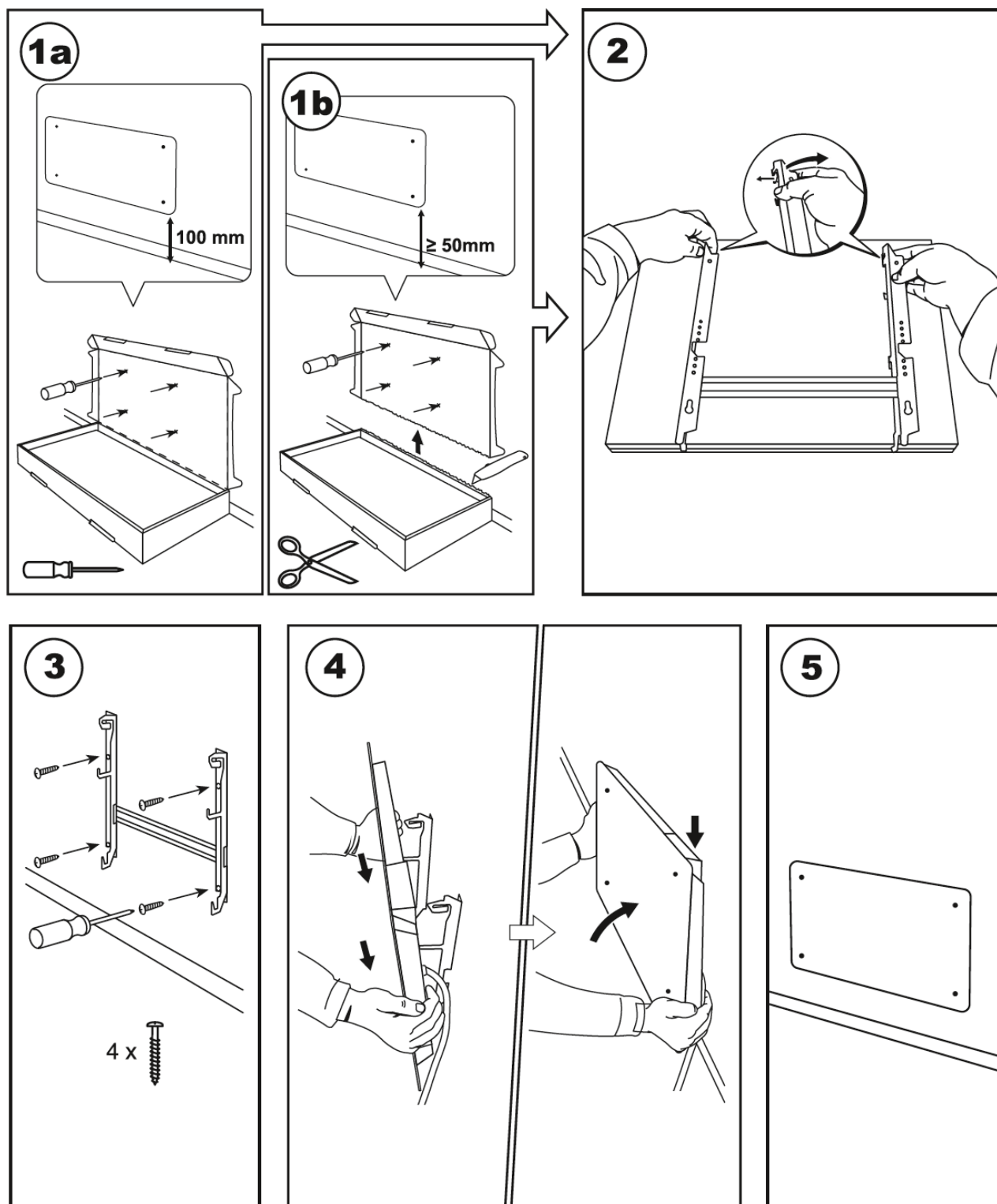
# Navodila za hitro namestitev in nastavitvev

Glamox H40 Wifi



Čestitamo vam ob novi pridobitvi - Glamox H40 Wifi.  
Hvaležni smo, da ste izbrali nas.

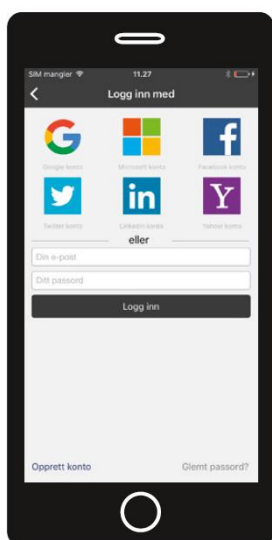
## Navodila za hitro namestitev



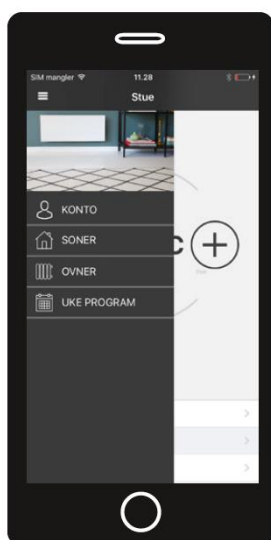


**Sistemske zahteve:**  
Nastavite usmerjevalnik  
(router) na 2,4 GHz in WPA2

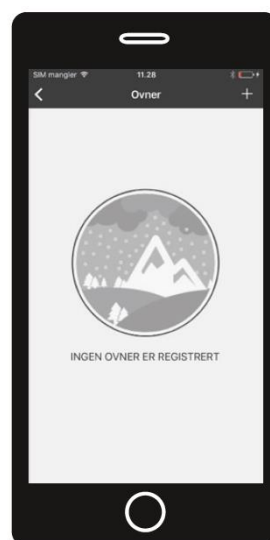
## Navodila za hitro nastavitev Wifi



1. Prenesite "Adax Wifi" aplikacijo in ustvarite uporabnika.



2. Za namestitev novega grelnika pritisnite ikono ☰ v zgornjem levem kotu. Pritisnite ikono +.



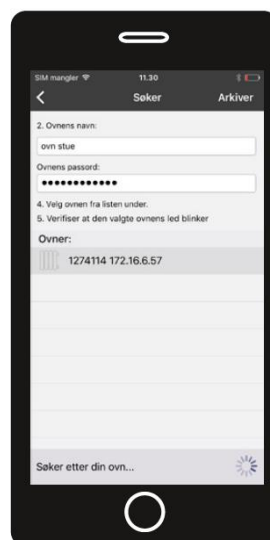
3. Pritisnite ikono +.



4. Vnesite vaš WiFi SSID in geslo, nato pritisnite in držite + ter - na vašem grelniku.



5. Držite gumba dokler se na zaslonu ne prikaže oznaka "SC". Pritisnite "Search for heater" v aplikaciji.



6. Poimenujte svoj grelnik, npr. "dnevna soba". Izberite grelnik s seznama in pritisnite "Save".





**GLAMOX** *heating*